

KIVILÄ & IDEOITA

Millainen kivi sopii mökkipihaan?

Luonto on inspiroinut betonisten pihakivien tuotekehittelyä. Sen tuloksena on syntynyt kauniita pintaprofiloituja pihakiviä ja -laattoja, jotka sopivat erinomaisesti luonnonläheisille mökkitonteille.

Kivien ulkonäköä valitessa kannattaa ottaa huomioon pihapiirin kokonaisuus, rakennusten ikä ja värimaailma sekä koko maisema, johon kivet tulevat. Kivien koot, muodot, pintakäsittelyt, värit ja eläväiset ladontakuviot saumoineen vaikuttavat kiveysten ilmeeseen.

MÖKKIPIHAN HELPPOUS JA LUONNONLÄHEINEN TUNNELMA

- Luonnon keskellä mikään ei ole suoraviivaista. Pehmeät linjaukset eivät ole esteenä pihan kiveämiselle sillä niin pinnoite- kuin muurikivet taipuvat kaarevaan muotoon. Kulkureittien suunnittelussa mielikuvitus on rajana. Reitti voi olla suoraa, kaarevaa tai polveilevaa, toteaa suunnitteluhortonomi, pihakivimestari **Seppo Asikainen**.

Suomalaisen männikön tai koivikon katveessa sijaitsevan pihapiirin kivipolut polveilevat luontevasti varvikon keskellä ja muurit saadaan myötäilemään maaston muotoja. Pehmeästi mutkittavia käytäviä on helpointa rakentaa kaarevareunaisista pienikokoisista kivistä. Mökki-
pihassa jalan liikuttavilla käytävillä ei kivien paksuudella ei ole kovin suurta merkitystä.

Helppo pihapiiri luonnon ehdoilla

Pihakiveys elää sopuisaa rinnakkaiseloa ympäröivän luonnon kanssa.

- Pihapolkuja voi reunustaa kivillä, ja jyrkimmille osuuksille voi tarvittaessa rakentaa kiviportaat kulkua helpottamaan. Pihapiiriin voi lisäksi rakentaa kauniita muuri-istutuksia, joiden kasvilisuus koostuu esimerkiksi kääpiö- tai kartiomaisista havuista ja matalista lehtipensaista.

Pihakivien neutraalit mustan ja harmaan puhuvat sävyt sulautuvat harmonisesti ympäröivään metsämaisemaan.

- Vapaa-ajan kodeissa halutaan pääsääntöisesti vähemmän leikattavaa numipintaa. Metsänpohjasiinäminen eli kunta on hyvä vaihtoehto nurmikolle etenkin metsän keskelle rakennettaessa. Luonnollisen kaunis ympäristö ei vaadi juurikaan huoltoa kesän aikana, Asikainen toteaa.

- Toinen hyvä vaihtoehto voi olla rajattu luonnonniitty. Ketokasvit viihtyvät suhteellisen vaatimattomissa kasvuolosuhteissa ja kestävät yleensä hyvin myös talven rasituksen.



Luonnonmukainen pihapolku polveilee maaston mukaan.



Räystään alustalle ladottu hieman normaalia leveämpi seinänvierikiveys toimii samalla kulkureittinä.

Portaat kulkureiteille

Portaat ovat luonnollinen jatke pihapoluille kulkureittien varrella. Portaat helpottavat kulkua rinteissä ja tekevät kulusta myös turvallisempaa. Helppo tapa toteuttaa ulkoportaat on rakentaa ne jämköistä porraskivistä, joiden mitoituksessa on valmiiksi huomioitu ulkoportaille sopiva nousu ja etenemä.

Portaat voidaan rakentaa myös pihakivistä tai -laatoista, sekä myös yhdistämällä tuotteita keskenään.

Haaveena hyötypuutarha

Kotiviljely on nyt suosiossa, ja monet haaveilevat yrttipenkeistä ja kasvihuoneista myös kesäasunnoille. Pihakivistä voi kätevästi rakentaa laadukkaat ja aikaa kestävät ratkaisut sekä yrttien kasvattamiseen että kasvihuoneen alustaksi. - Esimerkiksi muurikivistä syntyy helposti tukeva yrttiallas. Betonikivillä ja erilaisilla reunakivillä voi lisäksi rajata kasviaalueita siististi ja ryhdikkäästi, ja helpottaa pihan hoitoa.

Valaistus luo tunnelmaa ja turvaa

Kesäiltojen tummetessa pihaan voi valaistuksella saada upean väriloiston. Valaistus tuo pihaan elävyyttä, mutta ennen kaikkea se on tärkeää turvallisuuden kannalta. Kauniisti valaistut polut ja kasvit antavat mahdollisuuden nauttia pihapiirin kauneudesta myös pimeällä.

- Pihavalistus lisää turvallisuutta pimeällä liikuttaessa. Yöttömien öiden aikana valo riittää ja ulkovalaistuksen tarve pääsee helposti unohtumaan. On hyvä olla ajoissa asialla ja hoitaa pihan valaistus kuntoon ennen syksyä.

Nuotion hehkua ja pihaelämää

- Oleskelualue on parhaimmillaan luonnollinen jatke sisätiloille ja se yhdistää pihaan yhdeksi kokonaisuudeksi. Kotimaisten pihakivivalmistajien valikoimasta löytyy myös valmiita nuotio- ja grillipaketteja täydentämään luontohenkistä pihapiiriä. Tulipiste lisää pihan käyttömukavuutta ja luo mitä parhaita tunnelmaa, Seppo Asikainen toteaa.

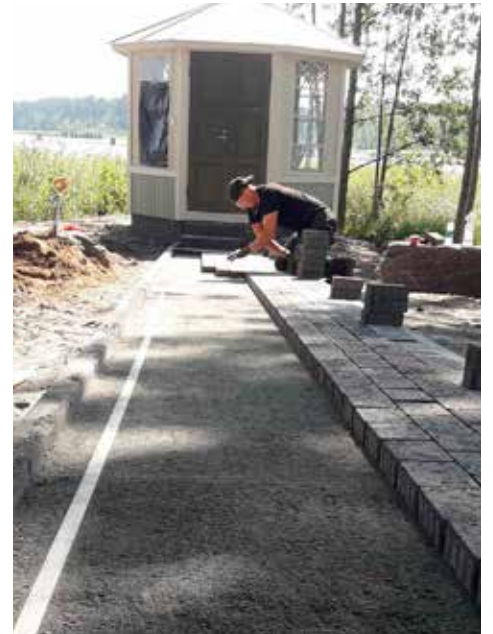
Lisätietoja ja vinkkejä saat Pihakivi.com -sivustolta. Sivustolta ladattavissa olevista oppaista ja asennusohjeista saat yksityiskohtaista tietoa ja ohjeita pihakiveyksen suunnittelusta ja rakentamisesta.



Portaat helpottavat pihalla liikkumista.



Pienimmillään reitti voi syntyä askelkivistä.



Pihan nuotiopaikka luo lämmintä tunnelmaa. Tulen lämmössä voi viihtyä vielä syysiltoinkin.