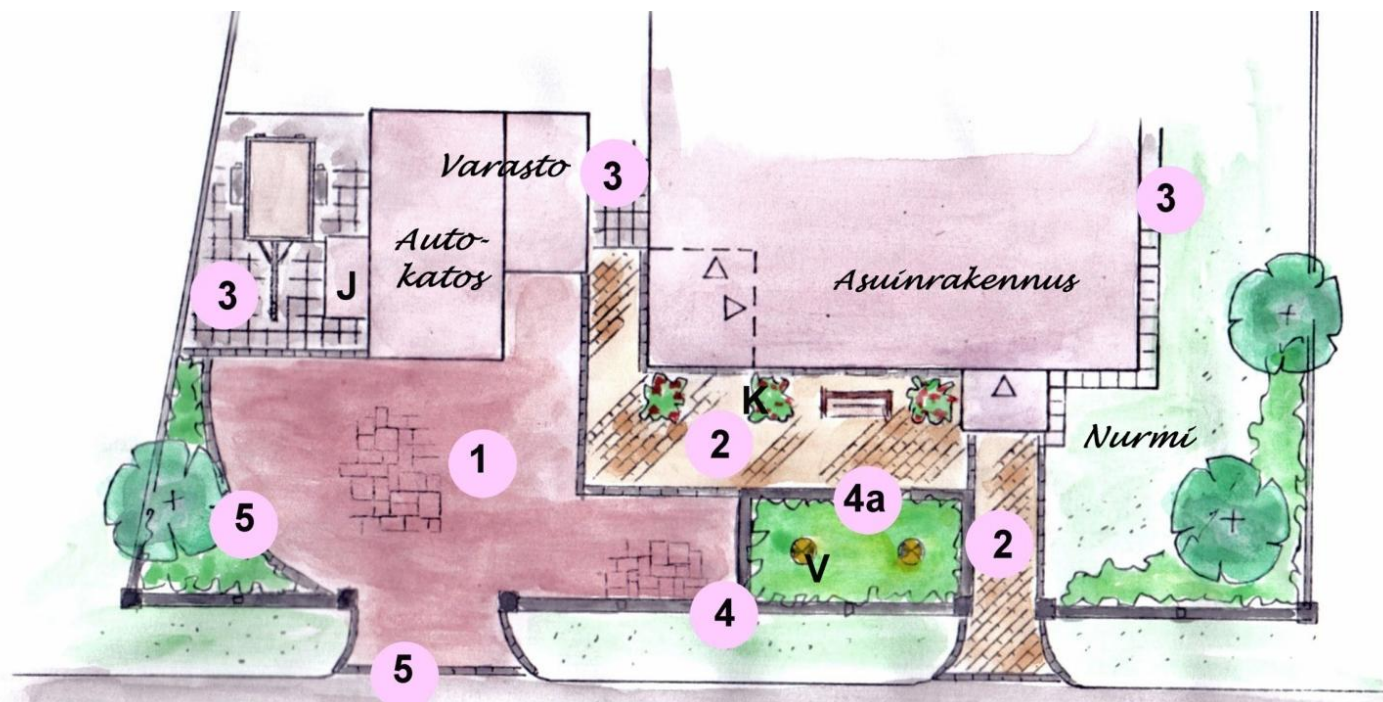


Etupiha: "Roomalaistyyliä"



1. Roomalainen kiveys, ruskea
2. Betonikivi, hiekanruskea
3. Betonilaatta, harmaa
- 4a. Korotettu istutus,
lohkopintainen muurikivi, musta

4. Lohkomuurikivi sokkeli + aita
 5. Graniitti nupukivi
- J Jäteastia
 K Kesäkukka-astia
 V Valaisin

Kiveys, johon on haettu elävyyttä ja ilmettä ladontakuviolla (roomalaiset kivet) sekä ladonnan suuntaa muuttamalla (vinoladonta). Huomaa kiveysten pyöristykset sisään tulotien ja autokatoksen edustan reuna-alueilla. Muurikivin toteutettu, korotettu istuskaukalo yhtyy puuaitarakennelmaan, jonka sokkelina toimii muurikivi. Tässä vaihtoehdossa leikattavaa nurmikkoa on vain vähän! Tontin kulmiin sijoitetut istutukset pehmentävät ilmettä ja antavat suojaa.