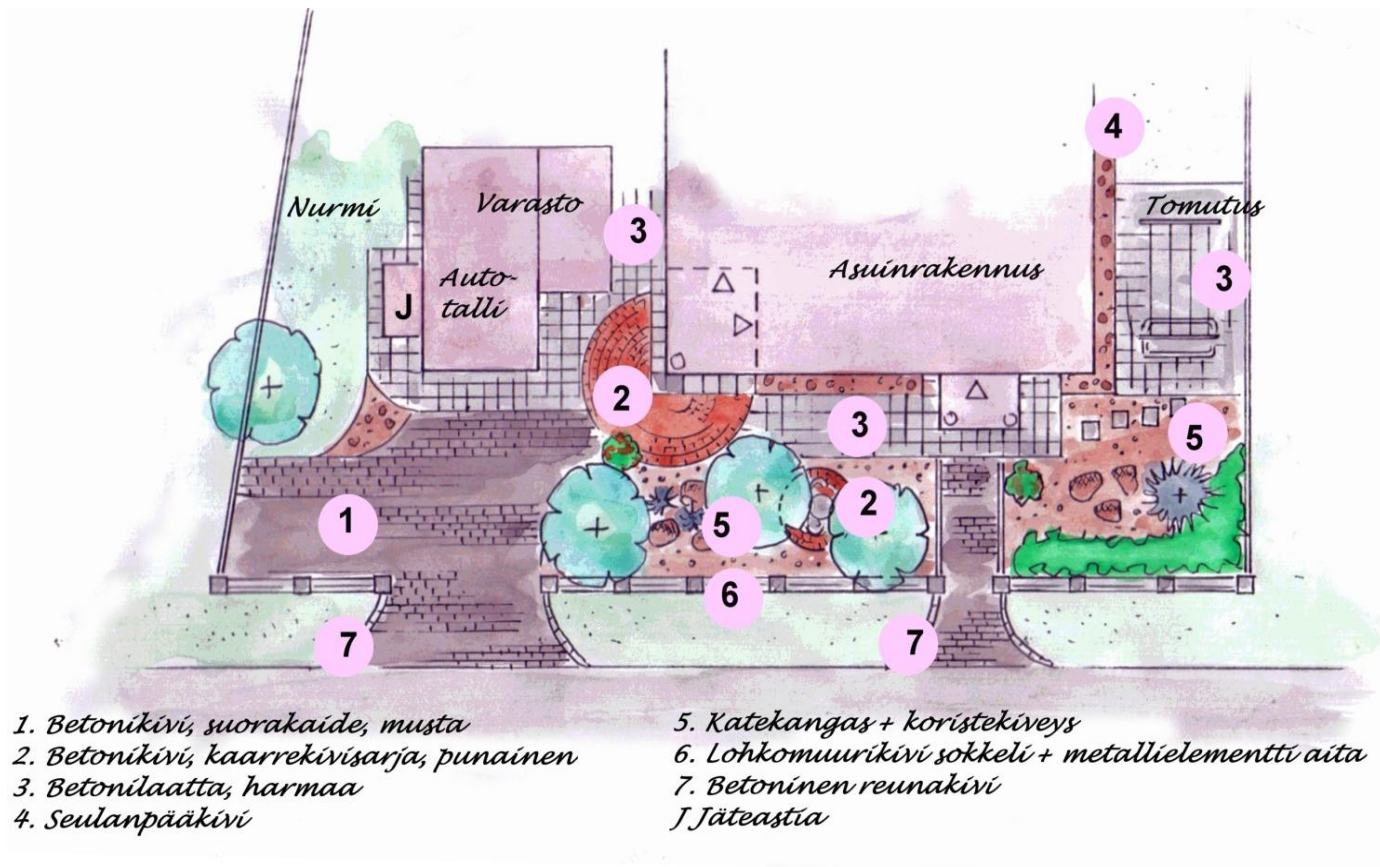


Etupiha: "Tyylikästä ladonnan leikkiä"



1. Betonikivi, suorakaide, musta
2. Betonikivi, kaarrekeivisarja, punainen
3. Betonilaatta, harmaa
4. Seulanpääkivi

5. Katekangas + koristekiveys
 6. Lohkomuurikivi sokkeli + metallielementti aita
 7. Betoninen reunakivi
- J. Jäteastia

Betoni- ja luonnonkivillä toteutettava etupiha, jossa nurmikon leikkuu on minimoitu. Rakennuksen kulmalla oleva ympyräkuvio teettää asennuksen yhteydessä hieman leikkuutyötä, mutta antaa runsaasti lisää ilmettä ja eloa kivipihaan. Aita kiinnitetty lohkomuurikivistä tehtyyn sokkeliin, ja pystypilareiden välissä aitaelementtien materiaalina on metalli. – Toteutus vaatii hieman enemmän työtä, mutta lopputulos on edustava ja helppohoitoinen.